



# Jersey Avenue Elementary School

## IMPORTANT DATES

3	School resumes
11	Open House 6pm
16-20	5th grade CAST
23	SBAC testing begins



Dear Jersey Avenue Parents,

Beginning on April 16th Jersey students will begin state testing. From April 16 to April 20, 5th grade students will take the California Science Test (CAST), which is based on the Next Generation Science Standards (NGSS). The rest of the students in grades 3-5 will begin the California Assessment of Student Performance and Progress (CAASPP) on April 23rd.

It is very important that during testing your child attends school (unless they are sick), is on time, has adequate sleep, and eats a healthy breakfast before testing starts at 9:00 a.m. We want every student to have the best possible chance to perform at high levels so that they have even more opportunities to be successful in the future.

As always, we ask that you help prepare your children for the assessment by:

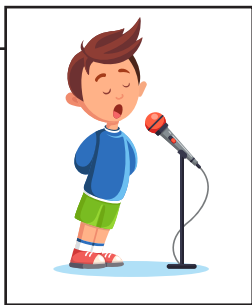
- Making sure they are present and on time each day of testing
- Making sure they go to bed early.
- Making sure they eat a good breakfast.
- Encouraging them to do their best.
- Sharing with them how proud you are of them for their hard work this school year.

Also, please continue to encourage your student during the testing window. We want all of our students to show what they have learned this school year. We are confident that our students will excel on the assessment! Finally, practice tests are available on the Tech Hub. Click on the pink Smarter Balanced Practice Test tab in the upper right corner to start your practice test.

Yours,  
*Dr. Trimmell*

### Student Voices Matter!

At Jersey, student voices matter! We surveyed around 100 1st through 5th grade students to see what additional activities they would like to have during recess. Students showed an interest in more equipment and in having board games to play. These items will be purchased and students will have access to them in the near future.



## FOLLOW US!



JerseyAveES



JerseyAve\_ES



JerseyAve\_ES



(562) 948-3772

## YOUR SCHOOL LEADERSHIP TEAM

**Michael Trimmell, Ed.D.**  
*Principal*  
**Sonia Flores, Secretary**  
**Daisy Mariscal, Secretary**  
**Jersey Elementary School Main Office**  
9400 Jersey Ave.  
Santa Fe Springs, CA 90670

### Little Lake City School District Central Office

10515 South Pioneer Blvd., Santa Fe Springs, CA 90670 | (562) 868-8241 | www.llcsd.net

LittleLakeCSD LittleLakeCSD LittleLakeCSD



# Jersey Avenue Elementary School

## FECHAS IMPORTANTES

3	Estudiantes regresan de las vacaciones
11	Recepción de Bienvenida 6pm
16-20	Exámenes de CAST de 5° grado
23	Empiezan los exámenes de SBAC



### Las Voces de Los Estudiantes son Importantes!

En Jersey, ¡las voces de los estudiantes son importantes! Encuestamos a alrededor de 100 estudiantes de 1° a 5° grado para ver qué actividades adicionales les gustaría tener durante el recreo. Los estudiantes mostraron interés en más equipos y en tener juegos de mesa para jugar. Estos artículos se compararán y los estudiantes tendrán acceso a ellos muy pronto.



Queridos Padres de la Primaria Jersey Avenue, A partir del 16 de abril, los estudiantes de Jersey comenzarán las pruebas estatales. Del 16 de abril al 20 de abril, los estudiantes de 5° grado tomarán el Examen de Ciencia de California (CAST), que se basa en los Estándares de Ciencia de Próxima Generación (NGSS). El resto de los estudiantes en los grados 3-5 comenzarán la Evaluación de Desempeño y Progreso Estudiantil de California (CAASPP) el 23 de abril.

Es muy importante que durante la prueba su hijo asista a la escuela (a menos que esté enfermo), llegue a tiempo, duerma lo suficiente y coma un desayuno saludable antes de que la prueba comience a las 9:00 a.m. Queremos que cada estudiante tenga la mejor oportunidad de desempeñarse en niveles altos para que tengan aún más oportunidades de tener éxito en el futuro.

Como siempre, le pedimos que ayude a preparar a sus hijos para la evaluación de la siguiente manera:

- Asegurándose de que estén presentes y lleguen a tiempo cada día de prueba
- Asegurándose de que se acuesten temprano.
- Asegurándose de que coman un buen desayuno.
- Animándoles a hacer lo mejor que puedan.
- Comunicando que ud. está muy orgulloso de ellos por su arduo trabajo este año escolar.

Además, continúe alentando a su estudiante durante el período de prueba. Queremos que todos nuestros estudiantes muestren lo que han aprendido este año escolar. ¡Estamos seguros de que nuestros estudiantes sobresaldrán en la evaluación! Finalmente, las pruebas de práctica están disponibles en Tech Hub. Haga clic en la pestaña rosa Smarter Balanced Practice Test en la esquina superior derecha para comenzar su prueba de práctica.

Cordialmente,  
*Dr. Trimmell*

## ¡SÍGUENOS!

- JerseyAveES
- JerseyAve\_ES
- JerseyAve\_ES
- (562) 948-3772

## ADMINISTRACIÓN

**Michael Trimmell, Ed.D.**  
*Director*  
**Sonia Flores, Secretaria**  
**Daisy Mariscal, Secretaria**  
**Jersey Elementary School**  
**Main Office**  
9400 Jersey Ave.  
Santa Fe Springs, CA 90670

### Oficina Central del Distrito Escolar de Little Lake

10515 South Pioneer Blvd., Santa Fe Springs, CA 90670 | (562) 868-8241 | www.llcsd.net

LittleLakeCSD LittleLakeCSD LittleLakeCSD