

Affordable Home Internet. Incredible Opportunities.

 **access**
from AT&T

Internet for just \$10 a month



The digital world is full of possibilities.

AT&T is making it easier to connect to friends, family, and the things that matter most.

If you are a California resident and at least one person in your household is a **SNAP***

participant or receives SSI benefits**, you may qualify for 10Mbps home Internet service at our discounted \$10 rate.***

Access from AT&T takes you online so you can:

- **Do homework**
- **Search for jobs**
- **Pay bills**
- **Find news, information and entertainment**

Plus, there's NO commitment, NO deposit and NO installation fee.

Get an in-home Wi-Fi gateway and access to the entire national AT&T Wi-Fi Hot Spot network — INCLUDED at no extra cost.†

Other eligibility requirements apply.

Visit att.com/access for complete information and to apply.

Or call 1-855-220-5211.



*Supplemental Nutrition Assistance Program. **Supplemental Security Income. ***Available only in the AT&T 71-state wireline footprint. Slower speeds (5Mbps for \$10/month or 3Mbps for \$5/month) may be provided depending on availability at your address. Internet speed claims represent maximum network service capability speeds. Actual customer speeds may vary based on factors including site traffic, content provider, server capacity, internal network management factors and device capabilities, and are not guaranteed. For more information, go to att.com/speed100. Pricing excludes taxes. Service will include a monthly data allowance of either 15GB, 30GB or 60GB (varies, depending on the type and speed of service you receive). If you exceed your monthly data plan allowance, you will be automatically charged \$10 for each 50GB of data usage in excess of your data plan, even if less than 50 gigabytes is used. For more information, go to att.com/internet-usage. †Wi-Fi enabled device required. Other restrictions apply. ©2016 AT&T Intellectual Property. All rights reserved. AT&T, the AT&T logo, and all other marks contained herein are trademarks of AT&T Intellectual Property and/or AT&T affiliated companies.

acceso

de AT&T

*Internet Residencial de
Alta Velocidad
por sólo \$10 al mes*

El mundo digital está lleno de posibilidades. Con AT&T es más fácil conectarte con amigos, familiares y las cosas que más te importan. Si al menos una persona en tu hogar **participa en SNAP*** o **recibe los beneficios del SSI**** es posible que reúnas los requisitos para obtener el servicio de Internet residencial con nuestra tarifa reducida de \$10.***

Access de AT&T te da acceso a Internet para que puedas:

- **Buscar empleos**
- **Hacer tareas escolares**
- **Pagar facturas**
- **Encontrar noticias, información y entretenimiento**

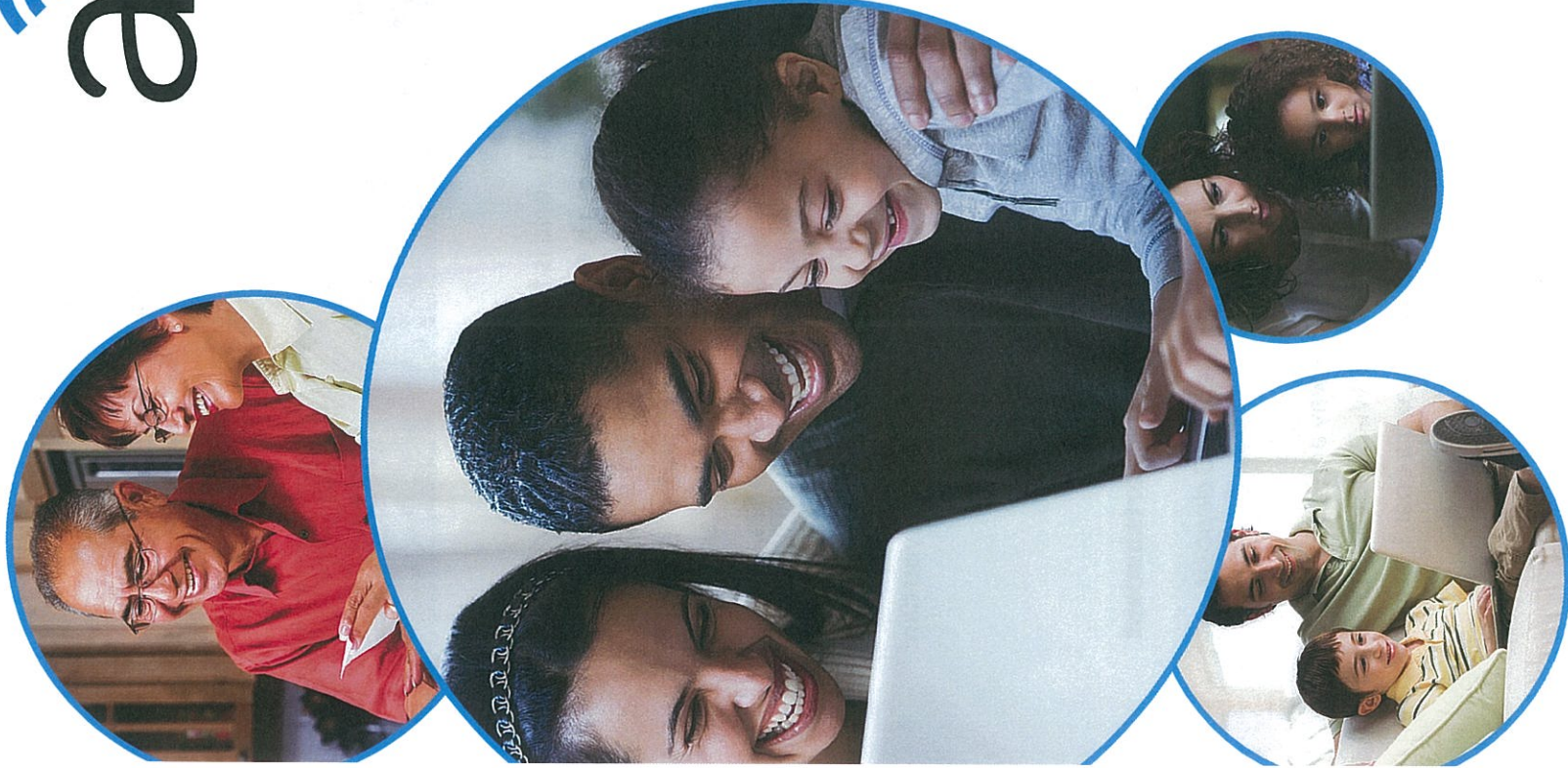
Además, NO se requiere contrato, NI depósito, NI cargo por instalación.

INCLUYE un módem Wi-Fi residencial y acceso a Wi-Fi en más de 30,000 hotspots de AT&T, isin cargo adicional!†

Existen otros requisitos para suscribirse.

Visita att.com/access para obtener la información completa y solicitar el servicio.

O bien, llama al 1-855-220-5225.



*Programa Complementario de Asistencia Nutricional (SNAP) por su sigla en inglés. **Programa Ingresos Complementarios de Seguridad (SSI). ***Solo está disponible en el área de servicio de línea fija de AT&T, que cubre 21 estados. Es posible que se proporcionen las velocidades más lentas (5Mbps por \$5 al mes) dependiendo de lo que este disponible en el domicilio. Las referencias a la velocidad de Internet representan las velocidades máximas del servicio de red. Las velocidades reales del cliente no están garantizadas y pueden variar según factores como el tráfico del sitio, la capacidad del servidor del proveedor de contenido, los horarios de administración de red y las funcionalidades del equipo. Para obtener más información, visitar att.com/speed.† El precio no incluye los impuestos. El servicio incluirá una asignación mensual de datos. Ve sea de 15GB de datos al mes o 25GB de datos al mes según el tipo y la velocidad de servicio que elijas. Si se superan la asignación mensual de datos, automáticamente se cobrarán \$10 por cada 5GB de uso de datos que supere dicha asignación, aunque sean menos de 30 gigabytes. Para obtener más información, visitar att.com/Internet-usage. †Se requiere un equipo compatible con Wi-Fi. Existen otras restricciones. Visitar www.attwifi.com para obtener más información y consultar las ubicaciones. © 2016 AT&T Intellectual Property. Todos los derechos reservados. AT&T, el logotipo de AT&T y todas las otras marcas comerciales de AT&T Intellectual Property y/o compañías afiliadas a AT&T.