



¿SABÍA QUE?

- La ley estipula que los niños de 6 a 18 años de edad deben ir a la escuela cada día.
- Es la responsabilidad de los PADRES/ CUIDADORES asegurar que su hijo/a vaya a la escuela cada día.
- Más de tres (3) días de ausencias INJUSTIFICADAS en un ciclo escolar es considerado ausentismo escolar.
- Los alumnos con ausencias frecuentes tienen menores notas y mayores índices de deserción escolar que los alumnos que pierden menos de 10 días escolares por año.
- Los alumnos con ausencias frecuentes tienen 50 % mayores probabilidades de involucrarse con drogas, alcohol y violencia.
- Los alumnos con ausencias O retrasos frecuentes desarrollan relaciones sociales con sus compañeros de forma distinta que los alumnos que asisten a clases puntualmente y cada día.

Definiciones Legales de Ausentismo

FALTANTE CRÓNICO:

- Un estudiante que se ausenta por cualquier razón, con o sin justificación, por 10 por ciento o más de los días escolares (en cualquier momento particular del año.)

(es decir—Para el final de noviembre de cada año, la mayoría de los estudiantes han estado inscritos en aproximadamente 73 días de clase. Cualquier niño/a con más de 7 días de ausencia para ese punto sería un Faltante Crónico.) (Código Educativo 60901)

AUSENTE INJUSTIFICADO:

- Un estudiante que se ausenta de clases, sin una justificación válida y legal (por tres días completos en un ciclo escolar y/o se ausente por cualquier periodo de 30 minutos durante la jornada escolar (retraso o se va temprano) sin justificación válida en tres ocasiones en un ciclo escolar, es considerado Ausente Injustificado. (Código Educativo 48260)

AUSENTE INJUSTIFICADO HABITUAL:

- Un estudiante reportado como ausente injustificado tres veces o más dentro del mismo ciclo escolar (cualquier estudiante con 5 o más ausencias injustificadas, retrasos de 30+ minutos y/o 30 + minutos en los cuales salieron temprano de la escuela sin justificación válida. (Código Educativo 48262 y 48264.5)

AUSENTE INJUSTIFICADO CRÓNICO:

- Un estudiante que se ha ausentado de clase sin justificación válida por 10 por ciento o más de los días escolares en un año, de la fecha de inscripción hasta la fecha. (Código Educativo 48263.6)

¿Cuándo se Convierten las Ausencias en un Problema?

AUSENCIA CRÓNICA

18 días o más

SEÑALES DE ALERTA

10 a 17 días

BUENA ASISTENCIA

9 ausencias o menos

Note: Estas cifras suponen un ciclo escolar de 180 días



**Distrito Escolar de la
CIUDAD DE TULA-**



todos los días cuentan

ASISTE HOY—

LOGRA MAÑANA



**¡Las Ausencias se
Suman!**

#SchoolEveryday

El perder tan solo 2 días al mes signi-

A B C del Éxito Estudiantil

A es para ASISTENCIA.

La asistencia es un factor crítico en el éxito escolar de cualquier niño. Los niños deben ir a clases diariamente, salvo en casos de enfermedad o urgencia. Es imposible reemplazar el aprendizaje que sucede en cualquier día escolar con trabajo de reposición. La asistencia regular y puntualidad son buenos hábitos esperados y valorados en todos los niveles educativos y en el lugar de trabajo. Este año, haga a la escuela una prioridad en su familia. Comprométase a la excelencia en asistencia. ¡El futuro de su hijo depende de ello!

de los Estudiantes con Ausencias Crónicas en el Kinder y 1º Año No Pueden Leer al Nivel de Año para 3º Año

Las Ausencias Llevan a la Deserción Escolar

Los Estudiantes que No Pueden Leer a Nivel de Año para 3º

Probabilidades de Dejar la Escuela que los Niños que Sí Pueden

Aun si la ausencia de su hijo/a es "Justificada" - si su hijo/a pierde clase, pierde valioso e importante tiempo instructivo.

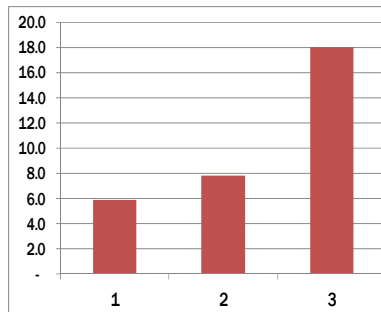


Los Alumnos con Ausencias Crónicas en Pre-Kinder, Kinder de Transición y 1º Año tienen muchas menos probabilidades de leer competentemente en 3º año.

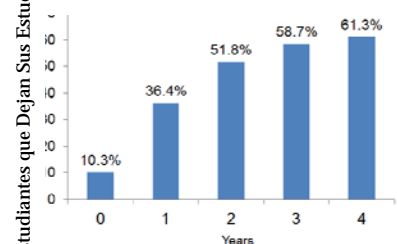
Poco Riesgo a su Hijo/a si...	Pierden menos del 5 % del ciclo escolar en Pre-Kinder, Kinder de Transición, Kinder y 1º año. (Pierden 0-8 días por año.)
Riesgo Moderado a su hijo/a si...	Pierden 5-8 % días en Pre-Kinder, Kinder y 1º año. (Pierden más de 8 días y menos de 14 días.)
Alto Riesgo	Perdió 10 % o más en Kinder y 1º año. (+17 días por año)

Múltiples Años de Ausencia Crónicas en Primaria

Cuando un niño/una niña tiene asistencia deficiente crónica (constantemente pierde más de 2 días al mes) en tres años o más de Primaria, hay una mayor probabilidad que el niño/la niña se atrasará tanto académicamente que las probabilidades de terminar los estudios de preparatoria disminuyen significativamente. Los índices de suspensión para estos estudiantes también aumentan significativamente.



Proporción de Estudiantes que Dejan Sus Estudios por Número de Años que el Estu-



Con cada año de ausentismo crónico, un mayor porcentaje de estudiantes dejan sus estudios.

En un estudio de diez años realizado en el Estado de Rhode Island, únicamente 11 % de los estudiantes de preparatoria con ausencias crónicas fueron a una Universidad de 2 años. 51 % de los estudiantes estudiados, quienes tuvieron pocas ausencias mientras en la preparatoria, fueron a universidades de 2-4

¿Qué Toma para que Un Niño Vaya a Clases Cada Día?

1. Prácticas y Hábitos Familiares

Las familias crean y nutren hábitos en casa que motivan la asistencia escolar CADA día.

2. Capital Social

Las familias crean vínculos sociales con amigos y vecinos que pueden ayudar en momentos difíciles.

3. Escuelas y Personal

Maestros, enfermeras, orientadores, administradores; crean vínculos con los estudiantes y eliminan las barreras a una buena asistencia escolar.

¿Cuáles son algunas de las cosas que puedo hacer para motivar la asistencia diaria en mi hijo/a?

- **Establezca un horario regular para dormir** y rutina matutina para asegurar que los niños descansen lo suficiente y se despierten listos para la escuela. (Aliste la ropa, las mochilas y la tarea terminada cada noche antes de dormir para que esté lista para la prisa matutina.) Asegúrese que la tarea esté terminada antes de dormir cada noche, para que los estudiantes se sientan preparados y listos para ir a clases cada mañana.

- **Programe las consultas médicas** para cuando no haya clases.

- **Evite tomar vacaciones** cuando haya clases.

- **Mande a su hijo/a a clases cada día** a menos que realmente esté enfermo/a.

- **Tenga un plan alternativo** para que su hijo/a llegue a clase si surge un imprevisto.

Distrito Escolar de la Ciudad de Tulare

Creando niños creativos y seguros de sí mismos.